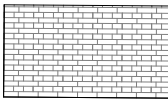
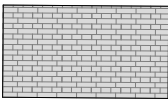
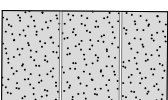
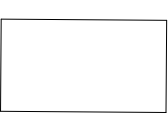


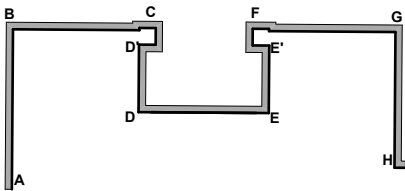
- 


ELEWACJA
PŁYTKA CEGLANA KLINKIEROWA
WEŁNA MINERALNA 16 CM, λ 0,042
- 

ELEWACJA/WNEKI
PŁYTKA CEGLANA KLINKIEROWA
WEŁNA MINERALNA 14 CM, λ 0,042
- 

COKÓŁ
PIASKOWIEC SYNTETYCZNY
WEŁNA MINERALNA 15 CM, λ 0,042
- 

ELEWACJA
TYNK SILIKONOWY CIENKOWARSTWOWY
WEŁNA MINERALNA 22 CM, λ 0,042



 KOLIBER STUDIO BIURO: UL. PIŁSUDSKA 53A m.5 31-147 KRAKÓW TEL. 606 79 73 40	TEMAT:	PROJEKT REMONTU I DOCIEPLENIA ELEWACJI PODWÓRKA W BUDYNKU UNIWERSYTETU ROLNICZEGO w KRAKOWIE		
	INWESTOR:	UNIWERSYTET ROLNICZY w KRAKOWIE		
	ADRES:	AL. MICKIEWICZA 21, KRAKÓW DZ. NR 5/4, OBRĘB 62, J. EWID. ŚRÓDMIEŚCIE		
	AUTOR:	MGR INŻ. ARCH. EWA MIŚKÓW - JANIK NR EWID. UPR. MPOIA 014/2013	DATA:	MARZEC 2026
	WSPÓŁPRACA:	MGR INŻ. ARCH. DARIUSZ BARSZCZEWSKI	NR RYS.	
	SPRAWDZIŁ:	MGR INŻ. ARCH. KAROLINA MIŚKÓW - BARSZCZEWSKA NR EWID. UPR. 194/2001	AP.3	
	NAZWA RYS.:	PROJEKT ELEWACJI ELEWACJE E-F, D'-E' I C-D	STADIUM NADZÓR AUTORSKI	SKALA 1:100